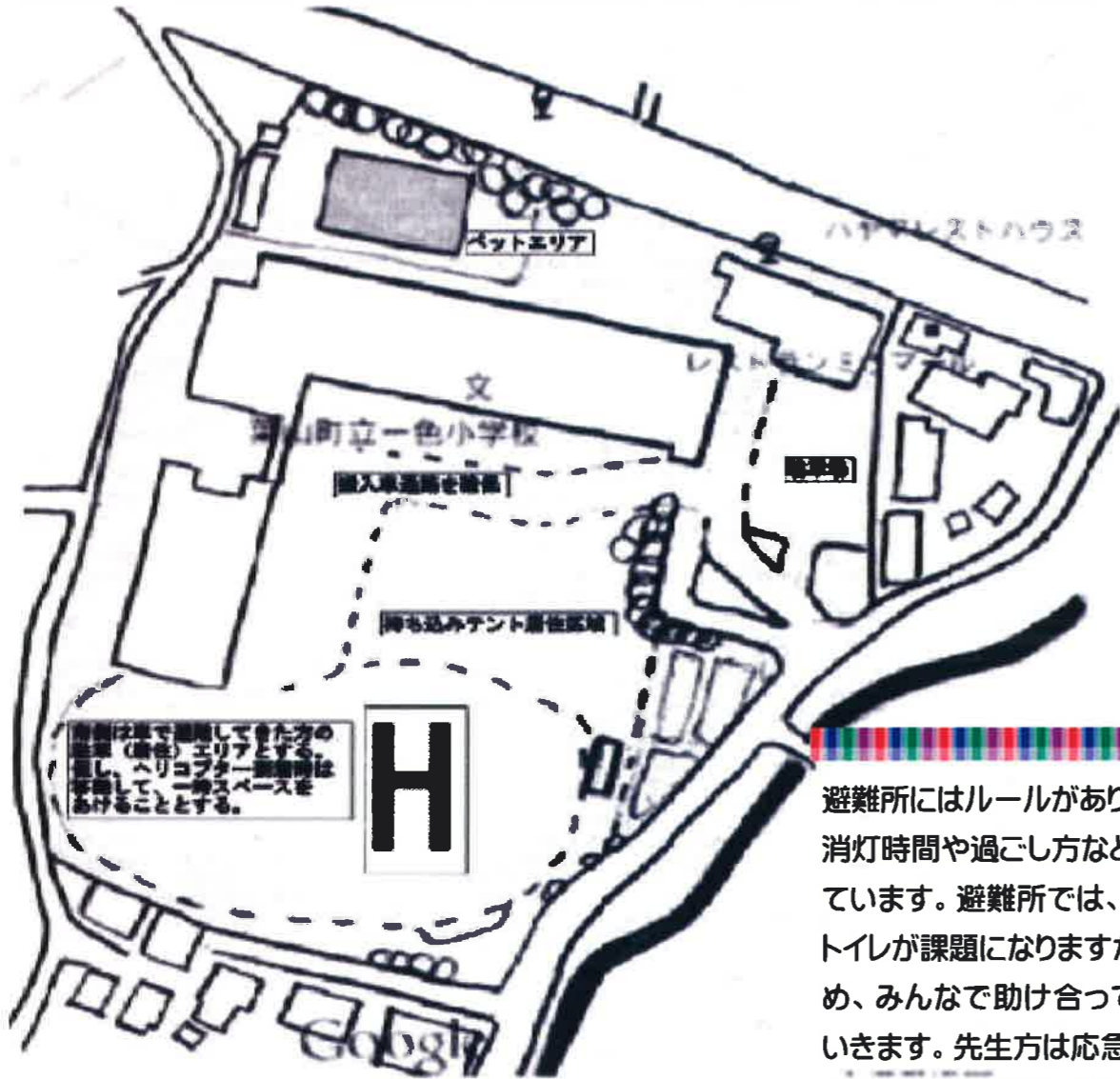


避難所のレイアウト計画を紹介！

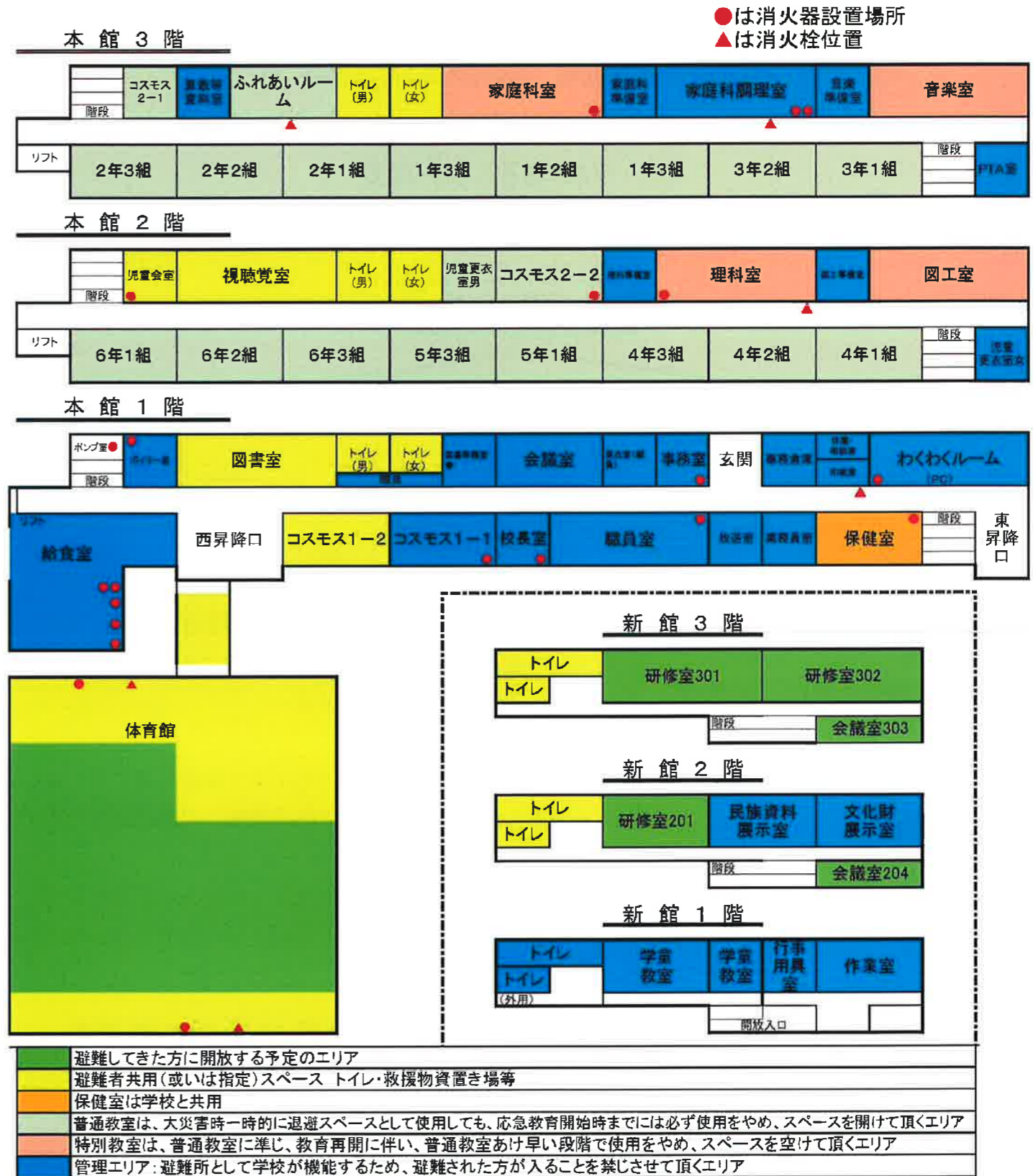
学校全体レイアウト

- ① 救援物資等搬入してくる車の動線を第一に確保する。
- ② 液状化等の影響がなく、車で生活することも想定で避難してきた車は、南側エリアに駐車する。
- ③ 同じく、体育館南側脇には、仮設トイレを設置する。
- ④ 体育館南側に避難した車は、ガソリン残量を確認しながら、ヘリコプター到着時には移動できることを原則とする。
- ⑤ 持ち込みテントエリアは自衛隊活動時には、お風呂や車両の設置エリアとする。
- ⑥ ペット待避エリアはプール側自転車置き場を基本に北側に設置する。
- ⑦ 体育館レイアウトは従来計画を引き続き採用する。



避難所にはルールがあります。消灯時間や過ごし方などが決められています。避難所では、救援物資やトイレが課題になりますが、清掃を含め、みんなで助け合って乗り切っていきます。先生方は応急教育の再開のために動くので、頼ってはダメです。自分達で運営します。

一色小学校罹災時の避難所基本構想(レイアウト) 【教室等配置図】 呼称は平成29年度の呼び方です。



避難所運営委員会が場所を指定するまで、勝手な場所取りはしないで下さい。皆さんで協力し合って、良い避難所にしていきましょう。



一色小学校の避難所について

風水害

避難準備兼高齢者等避難開始情報・避難勧告等が防災無線で流れた・・・

増水・冠水に注意しながら避難

正門側が、道路沿いの川で、氾濫・冠水している場合は、川を避け、裏門から体育館へ避難してください。

大地震の発生

津波警報・大津波警報発表

大津波警報発表中

大津波警報が出たときは、学校は芝公園に避難します。学校が津波被害を免れると判断できるまでは、避難所としての開設を控えます。

安全と判断した時点で、一色小学校に戻って来て、避難所開設の準備に取りかかります。



皆様も、想定外の津波に備えて、まずは高台避難を心がけてください。安心な状況を確認してから一色小に避難ください。

この地域の津波最大予測値は、10mです。怖いのは、想定外の津波が押し寄せたときです。まずは、高台に避難して、想定外の津波かどうか見極めて下さい。

想定内の地震の場合は、一色小まで津波が届くことはありません。その際には、一色小学校への避難準備を進めて下さい。

夜間や土日・休日に地震が発生した際も、同じようにまずは高台避難から始めて下さい。

発表なし・警報解除後

津波被害がなければ、避難所を開設します。

震災当日どこで過ごします？

自宅被害は大丈夫ですか？強い地震が続く場合、大丈夫そうに見えた家でも、倒壊の危険性が高まります。一方、地域の皆さんが避難所に避難されると、避難所は一杯になってしまいます。難しい選択ではありますが、自宅に残っても大丈夫なら、地域での救援作業や復旧作業に力を貸して頂ければ幸いです。倒壊の危険性があれば避難を!!



重要な判断の分かれ道です

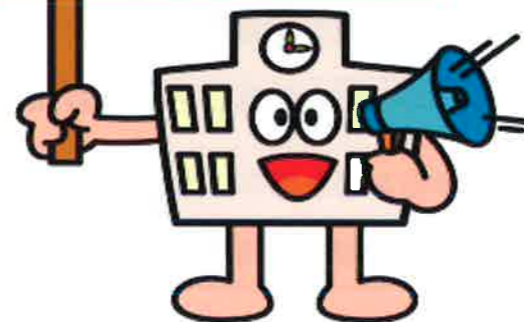
重要な判断

1. 率先避難者になるまわりに流されず、自分の判断で避難しましょう
2. 避難をしない津波が来ない場合地域に残って、倒壊家屋等から、救助作業が重要です



一色小学校に避難された皆さん お互いに助け合うことが大切です

- (1) 避難所は、原則、住民の自主運営になります。
 - (2) 在宅避難者に対しても、等しく物資の供給・情報の共有を行います。
 - (3) 要配慮者に配慮した避難所の運営を行います。
 - (4) 屋外避難者の支援も行います。
- ★共助の精神で支え合いましょう！



171災害伝言ダイヤル訓練に参加して下さい。日時は、地域版一色小だよりでお伝えします！



171になれると支援物資情報等を正確に、迅速にキャッチできます。是非使い方に慣れておきましょう。家族の安否確認も行える、大変有益なシステムですよ！

主な町内病院等

場 所	連 絡 先
岩崎クリニック	046-875-0036
加藤メディカル・アーツ・クリニック	046-875-1552
斉藤内科医院	046-875-0505
医療法人沖繩徳洲会 湘南葉山テイケアクリニック	046-876-3811
湘南国際村クリニック	046-857-7727
すこやか子どもクリニック	046-875-8133
鈴木メンタルクリニック	046-877-5656
医療法人社団 竹田医院	046-876-1939
神奈川みなみ医療生活協同組合葉山クリニック	046-878-8200
ののほなクリニック	046-827-6321
そらうみクリニック	046-887-0268
葉山とみた整形外科クリニック	046-877-0616
葉山のむらクリニック	046-875-8615
葉山ハートセンター	046-875-1717
ホリスティックメディカルクリニック	046-877-5020
森戸海岸三浦クリニック	046-876-7881

関係機関連絡先一覧表

防災関係機関	電話番号	主な役割
葉山町クリーンセンター	876-1153	ごみ・し尿処理
葉山町保健センター	875-1275	衛生管理
葉山町消防本部・署	876-0119	火災・救助・救急
葉山町総務部防災安全課	876-1111	防災窓口(内線:396・397)
葉山警察署	876-0110	交通・治安対策
鎌倉保健福祉事務所	0467-24-3990	衛生管理
鎌倉水道局	0467-22-6200	緊急飲料水の確保
東京電力	822-8700	緊急電力の確保
東京ガス	045-313-8003	緊急ガスの確保
葉山小学校	875-0062	長期滞在避難場所
上山口小学校	878-7529	長期滞在避難場所
長柄小学校	875-6860	長期滞在避難場所
一色小学校	875-9221	長期滞在避難場所
葉山中学校	875-1346	長期滞在避難場所
南郷中学校	875-9494	長期滞在避難場所
南郷上ノ山公園	076-1100	長期滞在避難場所

この冊子は一色小学校避難所運営委員会が応募した、支援事業「防災教育チャレンジプラン2017」の活動により制作したものです。

